

SONY

BRAVIA 索尼商用显示器 BZ35L 系列



| | | | | | |
|-------|--------------|-----------|----|----|-------|
| 9:30 | Air Line | LONDON | T1 | 26 | 9:30 |
| 9:45 | ExpAir | NEW YORK | D2 | 5 | 9:45 |
| 10:45 | AeroFlow | NEW YORK | T1 | 11 | 10:45 |
| 11:00 | AeroFlow | SYDNEY | D2 | 21 | 11:00 |
| 9:30 | Air Line | LONDON | T1 | 26 | 9:30 |
| 9:45 | ExpAir | NEW YORK | D2 | 5 | 9:45 |
| 10:45 | AeroFlow | NEW YORK | T1 | 11 | 10:45 |
| 11:00 | AeroFlow | SYDNEY | D2 | 21 | 11:00 |
| 11:30 | Omega | VANCOUVER | D2 | 24 | 11:30 |
| 11:40 | Arrow | PARIS | T1 | 10 | 11:40 |
| 12:00 | Arrow | LONDON | T1 | 13 | 12:00 |
| 12:10 | ExLines | MOSCOW | T1 | 21 | 12:10 |
| 12:20 | AeroFlow | TOKYO | D2 | 8 | 12:20 |
| 12:30 | AeroFlow | SEOUL | T1 | 15 | 12:30 |
| 12:45 | Airlines Air | LISSABON | D2 | 13 | 12:45 |
| 12:45 | Airlines Air | AUSTIN | D2 | 21 | 12:45 |
| 12:50 | Omega | NEW DHELI | T1 | 8 | 12:50 |
| 13:00 | Omega | NEW DHELI | D2 | 15 | 13:00 |
| 13:15 | ExLines | BERLIN | D2 | 13 | 13:15 |
| 13:30 | Arrow | WARSAW | T1 | 21 | 13:30 |
| 13:40 | AeroFlow | MADRID | T1 | 8 | 13:40 |

主流线

55英寸-85英寸 新上市

新上市的BZ35L系列专为公共交通、企事业、零售、教育等应用打造。
针对商业场景应用，可提供本地化定制方案。



Extron

logitech

BZ35L

索尼高亮度4K HDR商用显示器
尺寸增加 32GB扩大内存 隐藏式logo

85" 75" 65" 55" 亮度 550cd/m²



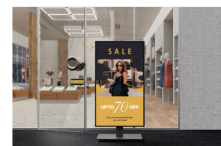
图像生动真实，耀然出众

BZ35L系列具备550尼特高亮度，为商业用户带来生动明艳的视觉效果，在明亮的环境下呈现清晰可见、明艳亮丽的高画质内容，牢牢吸引用户眼球。先进的索尼图像处理技术确保您的内容呈现出色效果。面板的广视角特性，使用户从多个角度观看依然将清晰、明亮的图像尽收眼底。



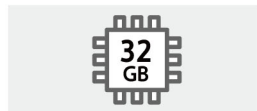
设计简约，安装灵活

- 索尼的Logo设计在位于商显边框不易察觉的边缘位置，不影响商业用户的沉浸式使用体验。
- 用户可根据不同商业场景的具体要求，横向或纵向安装；还可按特定角度*1倾斜安装，进一步提升安装灵活性。
- 商业场景常常需要长时间的运行，BRAVIA商用显示器能在严苛的商业应用环境中实现可靠的7x24小时不间断运行*2。



32GB扩大内存

在传统显示器中，大量存储空间被操作系统所占用，留给应用程序和内容的空间有限。BZ35L系列商用显示器提供双倍存储空间，从前代产品地16GB升级到32GB，可储存更多应用程序、图片、视频和数字标牌内容。



高画质



广色域

索尼商显具有广色域和特丽魅彩PRO™算法，可从饱和度、色调和亮度等方面检测色彩表现，以还原自然色泽的每个细节。同时提升图像清晰度、对比度，获得广色域、高对比度的逼真自然色彩。



广视角

索尼商显采用工业面板，具备更适合商业场景的广视角特性，使用户从多个角度观看，依然将清晰、明亮、真实还原的图像尽收眼底。



*1.详情参考说明书。*2.使用条件和环境请参考说明书。

一枚芯片，打造令人惊叹的逼真图像

画质 4K X-Reality PRO

由于采用了独特的 4K X-Reality PRO 图像处理技术，每一个像素的清晰度都得到了显著提高。先进的降噪技术和丰富的图像数据库确保每个场景都能展现逼真的细节。



对比度 Xtended Dynamic Range

想象一下，在图像中，黑色背景中展现一个白色物体：在普通侧入式的显示器上，为了更好地显示黑色背景，可能会牺牲白色物体的亮度（反之亦然），而且背景可能会呈现蓝色或灰色。而索尼商显的直下式背光和对比度增强功能，可呈现明亮、暗部细节丰富的高对比度画面，让观众能够欣赏到对比度精美的、自然的画面。



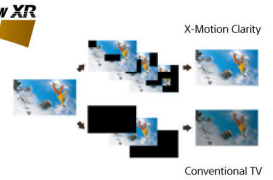
色彩 TRILUMINOS PRO

图像处理芯片 X1 搭载的特丽魅彩技术通过扩大色谱范围，使商显能够还原比传统显示器更多的色彩。它对每个图像中的数据进行分析和处理，使色彩自然和精准，让画面逼真和自然。



清晰度 X-Motion Clarity

在一些显示器上，体育类和快速运动的场景似乎会出现模糊的现象。索尼最新的 X-明锐动态™ 技术能够让图像中运动物体的画面保持流畅、明亮和清晰。每一次“眨眼”都是单独控制的，且持续时间经过优化，在需要的时候画面亮度会提高，确保您不会错过精彩画面。



4K HDR X1 旗舰版画质芯片

使用基于对象的 HDR 重塑技术和超比特映射 4K HDR 技术，新升级的 4K HDR X1 旗舰版画质芯片，相比索尼入门级 X1 芯片，能够还原高层次的立体感、纹理和自然色彩。使用户在新品更高的亮度下获得逼真自然的图像。



明亮惊艳的数字标牌为零售行业用户提升“门面”初印象。



明亮清晰的文字、图表呈现为企业、教育用户提升会议、课堂效率。



灵活安装

多种安装方式

除了横向、纵向和倾斜安装外，BRAVIA 商用显示器还可安装在移动支架以有效利用空间，以及吊装在天花板上以用作数字标牌。还可支持特殊的安装方式，如广告架和多屏拼接（内置 MDS 多屏拼接软件）。



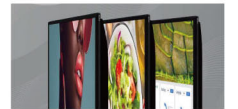
7 x 24 全天候运行

商业场景常常需要长时间的运行，BRAVIA 商用显示器能在严苛的商业应用环境中实现可靠的 7x24 小时不间断运行*3。



一致的外观设计

BZ-L 全系列新品同尺寸型号都采用了一致的外观设计，包括材质、显示器和边框尺寸、VESA 孔距、布线 and 接口位置等，允许用户在确定商显尺寸后，预留安装空间，再按照使用场景选择相应亮度和功能的型号。



BZ-L 全系列新品采用统一的 SoC 和安卓操作系统平台，使系统整合、拓展和兼容更简单。



隐藏式 logo

索尼的 Logo 设计位于商显右侧边框不易察觉的边缘位置，不影响商业用户的沉浸式使用体验。



系统兼容

强大的运行平台

搭载性能优异的 SoC 平台，可以流畅播放高分辨率视频，并轻松显示交互式数字标牌内容，无需外接其他设备，如专用机顶盒，媒体播放器或电脑。



索尼数字标牌方案

内置的 BRAVIA 数字标牌免费软件 (BRAVIA Signage Free) 可自动播放 U 盘中的 HTML5、视频、图片等内容，还可创建播放列表和设置播放日程。



合作伙伴方案

我们与行业领先的合作伙伴公司密切合作，包括网络、设备管理、自动化、数字标牌等多领域创新产品，为 BRAVIA 商显增加更多应用价值。



HTML5 灵活的 HTML5 内容布局

内置 HTML5 应用程序平台支持，无需外接机顶盒或计算机，就可使用 HTML5 格式的交互式数字标牌内容。用户可在商显上预览数字标牌内容，可使用 4K 视频，图片，甚至 HDMI 输入内容，自由地进行布局。

投屏功能

商显内置投屏软件（专业模式下默认关闭，使用该功能需要激活），并可轻松兼容第三方投屏硬件，让会议投屏更安全、可靠、便捷。

PRO 设置 专业模式

商业场景的应用需求丰富而多样，BZ-L 全系列新品搭载了 Pro 设置专业模式，使用户可根据使用该场景自定义设置和运行模式；并通过一步设置功能，快速便捷地预设参数，无需耗费精力更改图像模式、输入、控制等参数设置。

新升级的 Pro 设置专业模式，可禁用输入源或禁止远程控制，移除标签和锁定按键；还可支持自定义和存储显示设置和功能，从而增加安全性，用户可以安心地通过 U 盘轻松地在显示器之间拷贝设置。

一步设置

针对商业场景，进一步升级了“一步设置”菜单，可实现多种不同场景参数的细化设置，更加灵活高效地设置适合的模式和场景，充分发挥这款显示器的最大优势。

| 会议室 | 会议室的设置 |
|-------|---|
| 鲜艳标志牌 | 光感应器：关 图像模式：图表 输入选择：HDMI 自动图像模式：关 |
| 自然标志牌 | 输入选择：HDMI PC 输入优化：自动(仅适用于 Pro 模式) |
| 图形标志牌 | RS232C 控制：通过串行端口 IP 控制-简单 IP 控制：开 IP 控制-验证：无(仅适用于 Pro 模式) |
| 演示 | 开关和电源-节能模式-节电：关 |

IP 网络与串行通讯控制

可通过 IP 网络（有线 / 无线局域网）和 RS-232C 进行控制。这使得用户可以将商显整合到各种现有的系统中，例如在办公区域使用，或作为吸引客户眼球的数字标牌使用。



*4. 使用条件和环境请参考说明书。

技术规格

| 型号 | | FW-85BZ35L | FW-75BZ35L | FW-65BZ35L | FW-55BZ35L |
|-------|-------------------------|--|-----------------------|----------------------|----------------------|
| 面板 | 屏幕尺寸 (英寸) | 85 | 75 | 65 | 55 |
| | 亮度 (cd/m ²) | 550 | | | |
| | 对比度 | 6000:1 | 1200:1 | | |
| | 动态对比度 | 400,000:1 | | | |
| | 响应时间 (ms) | 15.9 | 8 | | |
| | 显示分辨率 (水平 x 垂直, 像素) | 3840 x 2160 | | | |
| | HDR (高动态范围) 兼容性 | 兼容 (HDR10、HLG、杜比视界) | | | |
| | 纵横比 | 16:9 | | | |
| | 纵向/倾斜兼容性 | 有 | | | |
| 显示特性 | 调光类型 | 帧调光 | | | |
| | 显示设备 | LCD | | | |
| | 面板类型 | VA | IPS | | |
| | 背光类型 | 直下式 | | | |
| | 特丽魅彩显示技术 | 特丽魅彩PRO显示技术 | | | |
| | 色域 (DCI-P3覆盖率) | 92% | | | |
| | 图像处理芯片 | 4K HDR处理器X1 | | | |
| | 运行时间 | 24/7* | | | |
| | 可视角度 (左/右) | 178 (89/89) 度 | | | |
| | 可视角度 (上/下) | 178 (89/89) 度 | | | |
| 视频 | 视频处理 | 4K X-Reality PRO | | | |
| | 动态增强 | 明锐动态Motionflow XR 240Hz (原生刷新率60Hz) | | | |
| | HDMI信号 | 4096x2160p(24.60Hz)、3840x2160p(24.30.60Hz)、 1080p(24.30.60Hz)、1080i(60Hz)、720p(24.30.60Hz)、480p | | | |
| 音频规格 | 扬声器位置 | 座地发射 | | | |
| | 音频功率输出 | 10W + 10W | | | |
| 专业性 | Pro设置专业模式 | 有 | | | |
| | HDMI信号自动唤醒 | 有 | | | |
| | HTML5平台 | 有 | | | |
| | 操作系统 | Android 10 | | | |
| | 内部存储 (GB) | 32GB | | | |
| 网络 | Wi-Fi直连 | 有 | | | |
| | Wi-Fi Certified | 有 | | | |
| | 无线局域网 | 集成 | | | |
| 便捷特性 | USB播放编解码器 | MPEG1:MPEG1 / MPEG2PS:MPEG2 / MPEG2TS (HDV,AVCHD):MPEG2.AVC / MP4 (XAVCS):AVC.MPEG4.HEVC / AVI:Xvid,MotionJpeg / ASF (WMV):VC1 / MOV:AVC.MPEG4.MotionJpeg / MKV:Xvid,AVC.MPEG4.VP8.HEVC / WEBM:VP8 / 3GPP:MPEG4.AVC / MP3 / ASF (WMA) / LPCM / WAV / MP4AAC / FLAC / JPEG | | | |
| | 屏幕时钟 | 有 | | | |
| | 睡眠定时器 | 有 | | | |
| | 开关定时器 | 有 | | | |
| 控制 | IP远程控制 | 有 | | | |
| | RS-232C控制 | 有 | | | |
| | HDMI-CEC | 有 | | | |
| 输入与输出 | HDCP | HDCP2.3 (适用于HDMI1.2/3/4) | | | |
| | 复合视频输入 | 1 (侧面, 迷你插孔) | | | |
| | HDMI输入 | 4 (侧面) | | | |
| | 模拟音频输入 | 1 (侧面模拟转换) | | | |
| | 数字音频输出 | 1 (侧面) | | | |
| | USB 端口 | 2 (侧面) | | | |
| 以太网输入 | 1 (侧面) | | | | |
| 设计特性 | VESA® 孔距 (宽 x 高) | 400 x 400 mm | 300 x 300 mm | | |
| | 桌面支架 (自带) | 有 | | | |
| 节能环保 | 额定功耗 | 323 W | 235 W | 218 W | 169 W |
| | 待机功耗 | 0.5 W | | | |
| | 动态背光控制 | 有 | | | |
| | 节能模式/背光关闭模式 | 有 | | | |
| 外观尺寸 | 不含桌面支架尺寸 (宽 x 高 x 深) | 约1899 x 1089 x 71 mm | 约1686 x 969 x 72 mm | 约1462 x 842 x 71 mm | 约1243 x 721 x 71 mm |
| | 含桌面支架尺寸 (宽 x 高 x 深) | 约1899 x 1176 x 456 mm | 约1686 x 1045 x 410 mm | 约1462 x 912 x 338 mm | 约1243 x 787 x 338 mm |
| | 外包装箱尺寸 (宽 x 高 x 深) | 约2038 x 1243 x 260 mm | 约1812 x 1118 x 189 mm | 约1576 x 969 x 186 mm | 约1350 x 839 x 162 mm |
| 重量 | 不含桌面支架重量 | 约44.5 kg | 约31.5 kg | 约21.2 kg | 约15.7 kg |
| | 含桌面支架重量 | 约46 kg | 约32.7 kg | 约22.1 kg | 约16.6 kg |
| | 外包装箱重量 (毛重) | 约62 kg | 约43 kg | 约30 kg | 约23 kg |

选购与附件

更多详情, 请参考索尼知识中心网站
<https://pro-bravia.sony.net/zhs/> BRAVIA™ Professional Displays Knowledge Center

BRAVIA Meeting Free 会议免费软件

用户可在专业模式菜单下安装 BRAVIA Meeting Free 会议免费软件。

定制开机画面

用户可根据需求定制商显开机画面。支持图片, 视频, 网页等内容。



自动识别信号源

可自动识别信号并切换输入源。若长时间未识别输入源, 可自动关机。



演讲计时器

用户可在屏幕显示演讲计时器, 仅需一键操作遥控器。




BRAVIA Signage Free 数字标牌免费软件

商显数字标牌软件已在专业模式菜单下预安装。用户可将数字标牌的内容通过U盘在商显上播放。仅需将视频、图片、HTML5等内容文件复制到USB闪存, 然后插入到BRAVIA商显上的USB端口, 即可实现。


如何使用

1. 复制内容文件 2. 插入USB



可实现内容

该软件还可支持通过指定日期和时间来管理播放计划。



本地化定制IP5X防尘方案

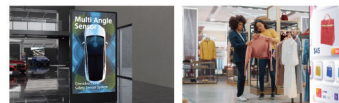
针对BZ35L系列, 索尼未来计划可为公共交通等用户提供本地化定制的IP5X防尘应对方案*1。

本地化定制OPS适配方案

索尼可为公共交通等用户提供本地化定制的OPS适配方案*1。

BRAVIA商显定制触摸框

针对展厅、零售门店等互动应用场景, 索尼可提供本地化定制的触摸框方案。*1



索尼智能办公空间解决方案 **siiws**

索尼智能办公空间方案, 为您带来轻松效率的新型办公方式。以智能办公平台为核心, 附带自助接待、线路指引、信息发布、会议预定、设备控制、智能传感等功能, 搭载索尼高品质显示硬件, 让画面中的文字或图标内容更清晰; 配合专业SIIWS软件集中控制工作场所设备, 让整个工作环境得以更智能更高效。索尼还提供技术支持服务、定制化服务及安装调试和培训。



解决方案组成

核心管理平台



解决方案应用

- 会议预定
- 数字标牌
- 前台接待
- 线路指引
- 设备控制
- 智能感应

全方位解决方案

硬件: 索尼BRAVIA 商显 | 投影机 | 平板 | 笔记本

软件: 控制 | 数字标牌 | 会议预定 | ...

服务: 技术支持 | 定制化 | 安装调试 | 培训

索尼BRAVIA商显信息发布系统 **siiws**

高质量内容发布

可支持4K 60p、4K 30p、1080p 等媒体内容, 并支持 MMS、UDP、RTP、RTSP 等协议的实时流播出。

丰富的内容形式

包含文字、图片、PDF、视频、天气、滚动字幕、时间日期和实时网络流媒体等内容。支持横/竖屏显示, 自定义模板等个性化应用。

内容及时间计划

7*24小时进行循环播放。可通过管理平台远程统一设定电源计划, 定时开关, 无需人员值守。

方便管理

可对设备进行分组, 支持批量设置商显播放参数、统一管理和分发内容, 同时可远程快速批量控制商显。

易于使用

使用可视化HTML5内容编辑器, 单人即可快速完成内容配置与信息发布。

数据显示

仪表盘样式界面, 呈现出高级数据显示内容。同时可一键批量截取当前商显显示页面, 进行画面查看。

分级审批

支持播放内容分级审批、审批权限分配功能。

发送警报

在紧急情况下, 手动一键快速发送警报内容。

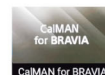
增强交互体验

支持纵向倾斜安装及触摸框安装, 增强互动体验。

售后服务

- 标配三年免费质保, 如需第4年和第5年的保修服务, 我们将提供有偿的延保服务*2。
- 可提供索尼专业色彩校准有偿服务, 进行颜色、灰度、和一致性校准。我们将提供专业校准设备和工程师上门服务, 通过CalMAN软件校准, 进一步满足用户对于高画质的需求*2。

*1. 可提供时间和具体方案详情请联系索尼销售。*2. 详情咨询索尼售后。



BRAVIA商用显示器丰富产品线 拓展您业务的多种可能性

新上市的全系列商用显示器产品线，能够适应多种安装场所
尺寸齐全的产品线，为商业应用带来丰富的选择

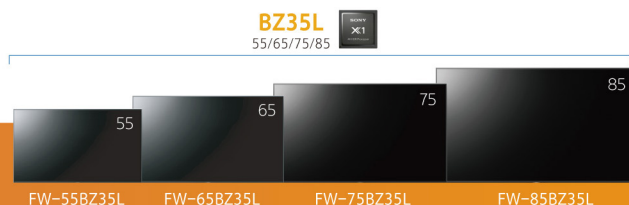
高端线*3

BZ40L 700cd/m²*4 BZ50L 780cd/m² ——
内存增大 / 亮度提升 / 隐藏式LOGO



主流线*3

BZ35L 550cd/m² ——
尺寸增加 / 内存增大 / 隐藏式LOGO



标准线*3

BZ30L 440/450 cd/m²*6 ——
隐藏式LOGO / 尺寸增加



*3. 产品详情请参考官网或彩页。*4. FW-85BZ40L亮度为650cd/m²。*5. FW-32BU30J为现有型号，FY23延续该型号。*6. 43"50"55" BZ30L亮度为450cd/m²。65"75"85" BZ30L亮度为440cd/m²。



©2023 索尼公司版权所有。
未经允许，不得复制全部或部分内容。
功能及规格如有变动，恕不另行通知。
所有非公制重量和尺寸均为近似值。
"SONY"和"BRAVIA"为索尼公司的注册商标或商标。
所有其他商标均为其各自所有者的财产。

索尼(中国)有限公司

<http://pro.sony.com.cn>

索尼专业产品服务热线：400-810-9000

上海：上海市浦东新区居里路361号
电话：021-61216121

北京：北京市朝阳区新源南路1号
平安国际金融中心商业楼3层301室
电话：010-84586000

广州：广州市天河区华夏路26号
1101、1107、1108
电话：020-38102166

成都：成都市锦江区东大街下东大街段258号
西部国际金融中心2栋23层2304、2301-1
电话：028-62102161

BRAVIA002LV202111V2
2023年7月印刷