

SONY

UP-D899DC



UP-D899MD



UP-X899MD

UP-X899MD
数字/视频图像打印机

UP-D899MD
数字图像打印机

UP-D899DC
数字图像打印机



索尼热敏打印介质

小巧，轻便，节能

UP-899系列是A6尺寸幅面的黑白数字打印机，是超声波系统，移动C臂，以及其他可兼容的影像系统的理想之选。

紧凑、节省空间的设计



高度由 240 mm
降至 208 mm

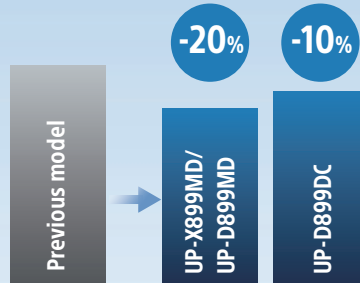
与之前的型号 UP-X898MD 和UP-D898MD对比

-0.5 Kg



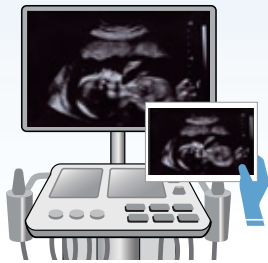
重量由2.5 kg降至 2.0 kg

功耗更低



节能水平取决于操作温度

更高的图像质量



新型伽马曲线，
可提升与监视器的匹配准确度

新型前面板设计



白色背光液晶屏，平坦的按钮设计，
进一步提升可操作性

用户友好的操作

新的操纵杆和平坦的控制按钮使操作更加简便。即使在设备断电的情况下，也可以使用手动杆打开门板。



与UP-898系列相比，
菜单导航更简单



断电时门板可以打开

UP-X899MD/UP-D899MD/UP-D899DC的关键性能

产品概述

下表展示了三种型号之间的差异。其他所有规格均相同。

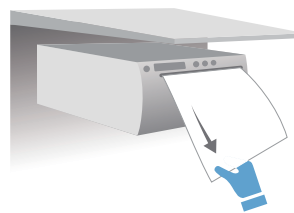
技术规格	UP-X899MD	UP-D899MD	UP-D899DC
电源要求	100 V到 240 V AC, 50/60 Hz	100 V到240 V AC, 50/60 Hz	12 V到24 V DC
USB接口(用于连接医院设备)	●	●	●
模拟视频输入	●		
U盘存储	●		
无线打印功能	●		

照片质量的A6尺寸打印

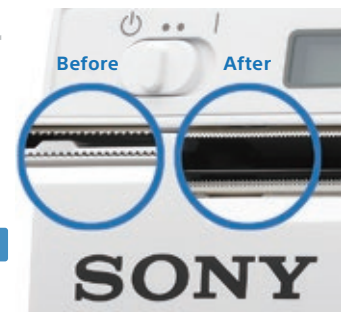
先进的热敏技术能够制作出照片质量的黑白打印件，最高分辨率可达325dpi，最高灰度为256级。在高速模式下，打印一张A6尺寸的打印件仅需大约2秒（使用UPP-110HG或UPP-110S打印介质）。

配备双切纸刀

双切刀设计允许打印件向上或向下切割，刀片分别位于输出槽的顶部和底部。即使打印机安装在超声控制台下方，也能实现平稳的向下切割。经过重新设计的切纸刀确保了更平稳的操作，提高了工作流程的效率。



使用下切纸刀方便地进行裁切



SONY

UP-X899MD性能

支持U盘存储

UP-X899MD打印完毕来自USB和视频输入接口的影像之后,可自动将影像存储到连接的U盘之中。

无线打印功能

使用选购的UPA-WU10无线打印系统,用户就能在UP-X899MD、超声系统和其他医学成像设备等具有无线网络的设备之间进行无线连接。

- 即插即用系统, 设置快速简便。
- 无需安装Wi-Fi路由器或软件驱动程序。
- 稳定的低功耗超宽带 (UWB) 无线技术。
- 每对收发器之间实现安全通信。

可用于多种模式

可选择模拟复合视频输入和适用于电脑的数字USB输入, 从而与多种医用设备灵活搭配使用。



使用案例 (手术室)

索尼热敏打印介质打造出色质量

索尼热敏打印机 (如UP-899系列) 的工作原理是打印介质直接与打印机的热敏头接触。因此, 热敏头与打印介质本身的兼容性至关重要。索尼原装高品质热敏打印介质可确保出色的打印效果, 并延长打印机的工作寿命。

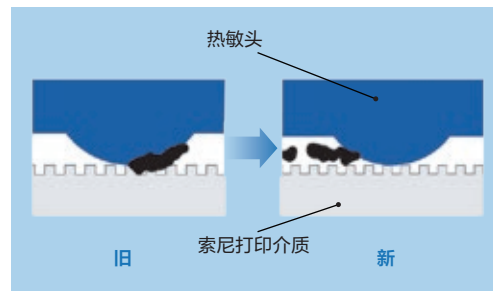


索尼热敏打印介质
UPP-110HG (高光泽), UPP-110HD (高密度), UPP-110S (标准)

索尼打印介质的优势



打印时出现白线, 是由于热敏打印头上
残留了某些兼容介质的残余物



每次打印后自动清理打印头上的残余物

与898系列相比的环保举措

索尼支持医疗设施减少环境足迹, 并在开发过程中实施了以下举措:



无塑料包装



由于采用了瓦楞纸板和模塑纸浆制成的缓冲材料, 产品包装时未使用聚苯乙烯泡沫。



节约电能

功耗降低10%~20%, 使您的打印机更加节能。

具体降幅取决于打印机型号和操作温度。



节约资源

重量减轻0.5kg, 深度减少32mm, 从而降低了资源消耗。

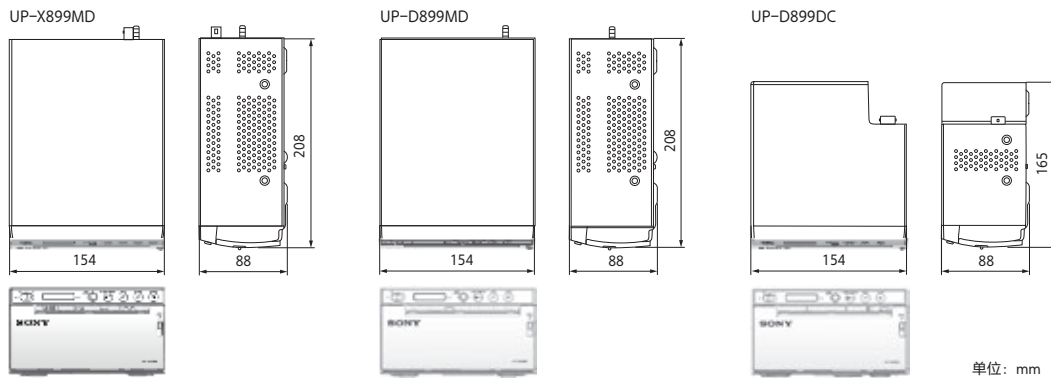
仅限UP-X899MD 和 UP-D899MD

技术规格

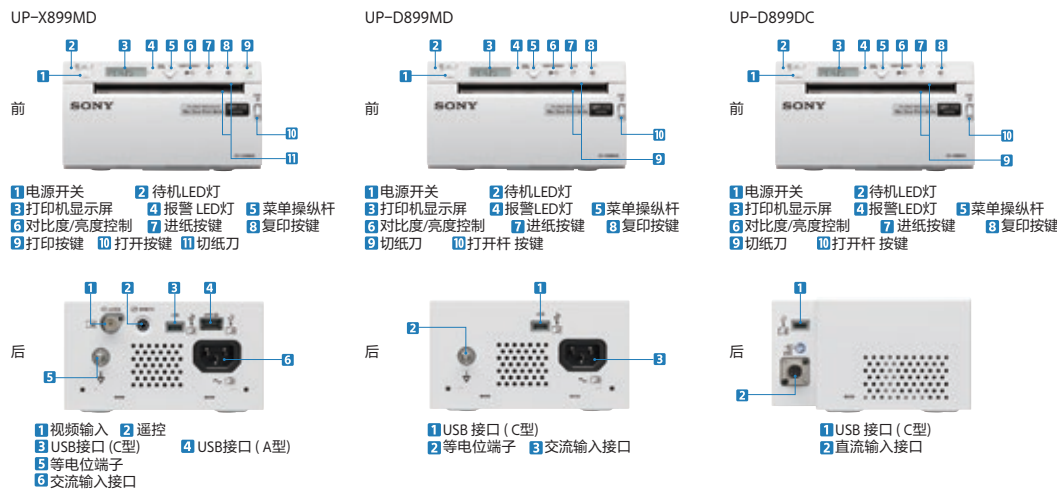
	UP-X899MD	UP-D899MD	UP-D899DC
打印方式	直接热敏打印		
分辨率	325 dpi		
灰度等级	8 位 (256 级) 处理		
灰阶	数字: 1,280 x 2,560 点 视频NTSC: 720 x 504 点, 视频PAL: 720 x 604 点	数字: 1,280 x 2,560 点	
图片区域	数字: 100 x 200 mm (最大) 视频NTSC: 94 x 73 mm, 视频PAL: 94 x 71 mm (WIDE1) SIDE 视频NTSC: 96 x 124 mm, 视频PAL: 96 x 127 mm (WIDE1)	100 x 200 mm	
纸张尺寸	纸张宽度 110mm		
打印时间	高速模式: 约 2 秒/张 (标准设置下) (1,280 x 960 点) 正常速度模式: 约 3.8 秒/张 (标准设置下) (1,280 x 960 点)		
接口	高速USB (USB 2.0): C型 (数据接收) (x1), A型 (用于连接U盘) (x1) 视频输入: BNC 型 (NTSC或 PAL 复合视频信号) (x1)	高速USB (USB 2.0): C型 (用于数据接收) (x1)	
打印件驱动软件	Microsoft Windows 10, 11		
电源要求	交流 100 V 到 240 V, 50/60 Hz		直流 12 V 到 24 V
输入电流	0.75 A 到 0.5 A		7.5 A 到 3.0 A
操作温度	10 °C 到 40 °C		
操作湿度	20% 到 80% (无凝结)		
存放和运输温度	-20 °C 到 +60 °C		
存放和运输湿度	20% 到 90% (无凝结)		
尺寸 (宽 x 高 x 深)	154 x 88 x 208 mm		154 x 88 x 165 mm
重量	2.0 kg (仅打印机)		1.45 kg (仅打印机)
随机附件	热敏头清洁纸 (x1), CD-ROM (x1), 使用打印机前说明 (x1), 服务联系表 (x1), 热敏打印介质 UPP-110HG/SET (x1), 欧洲用户专用信息 (x1)	热敏头清洁纸 (x1), CD-ROM (x1), 使用打印机前说明 (x1), 服务联系表 (x1), 欧洲用户专用信息 (x1)	

本产品作为医疗器械在美国和欧盟销售, 并符合产品安全标准 (如IEC 60601-1)。如需更多详情, 请联系离您最近的索尼销售办事处或授权经销商。

尺寸



前后面板



打印纸

索尼原厂打印介质



高光泽
UPP-110HG
纸张尺寸: 110 mm (宽) x 18 m



高密度
UPP-110HD
纸张尺寸: 110 mm (宽) x 20 m



标准
UPP-110S
纸张尺寸: 110 mm (宽) x 20 m

选购附件



UPA-WU10*
包括UPA-WU10T (发射器)和UPA-WU10R (接收器)
*仅UP-X899MD可支持。

索尼 (中国) 有限公司
北京
地址: 北京市朝阳区新源南路1号
平安国际金融中心商业楼3层301室
邮编: 100027
电话: (010) 8458-6668

广州
地址: 广州市海珠区琶洲大道83号
宝地广场2302-2
邮编: 510335
电话: (020) 3810-2166

上海
地址: 上海市浦东新区居里路361号
邮编: 201203
电话: (021) 6121-6219

成都
地址: 四川省成都市武侯区人民南路四段3号
成都来福士广场塔1栋第19层03单元
邮编: 610042
电话: (028) 6210-2161

© 2026 索尼公司版权所有。
性能、设计和规格如有变动, 恕不另行通知。
重量和尺寸数值均为近似值。
本彩页中的部分图片为模拟图。

“Sony”、“SONY”标志、“NUCLEUS”、“A.I.M.E.”和其他产品名称、服务名称和标志, 均为索尼公司或其附属公司的商标或注册商标。

其他产品名称、服务名称、公司名称或标志版权均为其各自所有者所有。

若需了解您所在地区产品的具体型号, 请访问索尼公司网站或咨询您所在地区的索尼代表处。

MDMC12512001
2026年5月

索尼专业产品服务热线: 400-810-2208
<https://www.sonystyle.com.cn/professional/>